

CRÉATIVE HANDICAP

RAPPORT D'ACTIVITÉS 2022

Retour sur l'année 2022 de l'association



SOMMAIRE



- **QUI SOMMES-NOUS ?..... P.4**
- **L'ÉQUIPE..... P.6**
- **OÙ SOMMES-NOUS ?..... P.9**
- **FORMATION C.I.A.R.A P.10**
- **NOS DISPOSITIFS, AGRÉMENTS P.18**
- **COLLABORATION AVEC LA VILLE DE NANTERRE..... P.22**

SOMMAIRE



- **SOUS LES D.R.A.P.S..... P.32**
- **NOS CRÉATIONS 3D..... P.39**
- **COLLABORATION AVEC LES PARTENAIRES INSTITUTIONNELS
ENTREPRISES ET ASSOCIATIONS..... P.40**
- **NOS DIFFÉRENTES INTERVENTIONS..... P.51**
- **NOS CHIFFRES EN 2021..... P.53**
- **BILAN DE NOTRE MÉDIATRICE ANIMALE : LOUISE..... P.56**
- **NOS CHIFFRES EN 2021..... P.59**

Sylvie SANCHEZ



Franck SPENGLER

Fondée en 2004 par Sylvie SANCHEZ, artiste plasticienne, et présidée par Franck SPENGLER, l'association Créative Handicap a pour objet de mettre en œuvre tout ce qui peut concourir à l'inclusion socio-professionnelle des personnes en situation de handicap et valides, au travers de l'enseignement des pratiques artistiques et numériques.

Depuis 17 ans, l'association contribue quotidiennement à rendre l'art, la culture et le numérique accessibles aux personnes les plus défavorisées, à changer le regard sur le handicap et à lutter contre toutes les formes de discrimination, d'exclusion, en proposant un accès à l'art et au numérique dans des espaces accessibles.

L'association a également pour vocation de rechercher toutes les solutions qui pourraient atténuer les inconvénients causés par le handicap.

L'activité de l'association se divise en **deux axes** :

1er axe, au niveau local : l'accueil de personnes en situation de handicap et valides autour de la création, de l'art et du numérique ; cours d'arts plastiques (dessin, peinture, modelage, sculpture...), d'ateliers numériques (programmation, robotique, impression 3D) pour tous (enfants, adultes et seniors) sur la commune de Nanterre et dans notre antenne d'Asnières-sur-Seine, avec comme but l'inclusion sociale. La rencontre entre personnes en situation de handicap et personnes valides est au cœur de notre projet ; la mixité et les synergies qui en découlent sont un levier important pour la reconstruction de la personne et son inclusion sociale.

2ème axe, au niveau régional et national : animation d'ateliers de sensibilisation au handicap au sein des entreprises, collectivités locales et territoriales, établissements scolaires, sous forme d'ateliers créatifs, ateliers de mises en situation, ludiques et participatifs.

Créative Handicap dispense aussi des formations sur le handicap, autour de problématiques différentes, à la demande des collectivités ou des entreprises : *comment accueillir une personne en situation de handicap au sein d'une structure ? Comment adapter une pédagogie en fonction du public ? Comment enseigner les arts plastiques à des personnes en situation de handicap ? Comment rendre mes documents accessibles ? FALC ? Accessibilité Universelle ? etc...*

Reconnue d'intérêt général pour ses actions artistiques, numériques solidaires et ses bonnes pratiques favorisant l'intégration sociale des personnes en situation de handicap, Créative Handicap se positionne en tant qu'acteur pionnier et incontournable dans le domaine de l'art, du numérique, du handicap et de l'insertion, affirmant également sa qualité d'observateur et de créateur de lien social.



SYLVIE SANCHEZ

Fondatrice et directrice
de l'association
depuis 2014



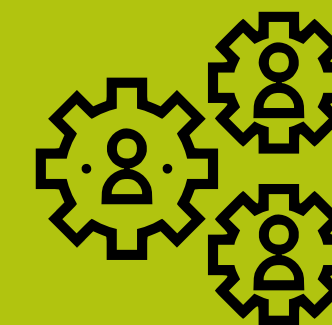
**FRANCK
SPENGLER**

Président de l'association
et
Editeur aux Editions
Hugo&Cie



**NICOLAS
PIERRET**

Directeur
du
développement



L'ÉQUIPE



RAPHAEL SANCHO

Expert en nouvelles technologies, membre de l'équipe depuis 2017



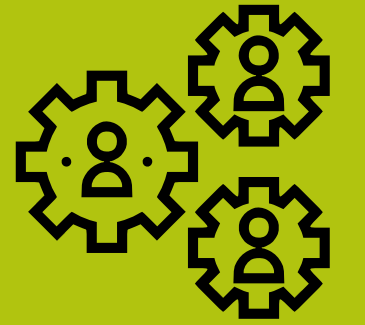
ALICE ROSIER

Professeure en Design Graphique, membre de l'équipe depuis 2018



ALEXANDRE BORIKIC

Professeur de modélisation 3D, membre de l'équipe depuis 2020



L'ÉQUIPE



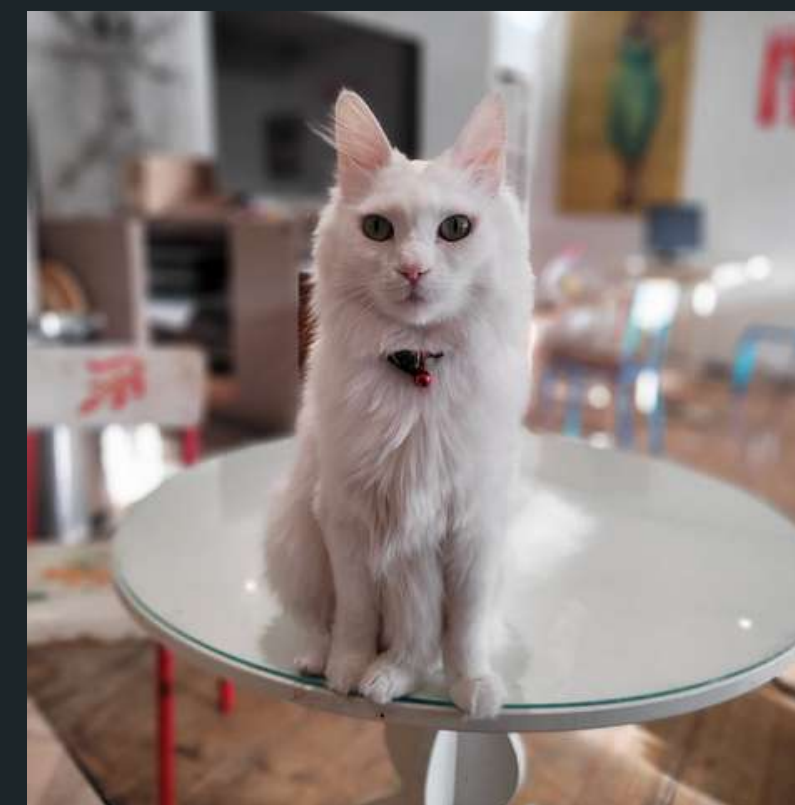
SOLENE LEBRET

Experte en
DESIGN numérique
membre de l'équipe
depuis 2020



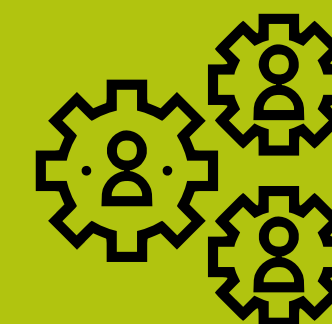
**ALEXANDRA
COHEN**

Conseillère Numérique
membre
de l'équipe depuis 2021



LOUISE

Chat Angora turc,
médiatrice animale,
membre
de l'équipe depuis 2017



L'ÉQUIPE



SIÈGE SOCIAL

L'association a installé son siège social dans la Maison des Associations à Nanterre au 27 rue Sadi Carnot, 92000.



ATELIER À NANTERRE

La mairie de Nanterre met à disposition de l'association, la salle de quartier Joliot Curie pour la formation C.I.A.R.A. Elle se situe au 15 rue de la Côte des Amandiers 92000 Nanterre



ATELIER À ASNIÈRES

Notre atelier, un espace de 120 m² accessible à tous, petits et grands, en situation de handicap ou non, accueille à la fois les ateliers de l'association et la formation C.I.A.R.A. Il se situe à Asnières au 11 place des Victoires, 92600.

OÙ SOMMES-NOUS ?

LA FORMATION C.I.A.R.A

(Création, Intelligence Artificielle, Réalité Augmentée)





FORMATION C.I.A.R.A

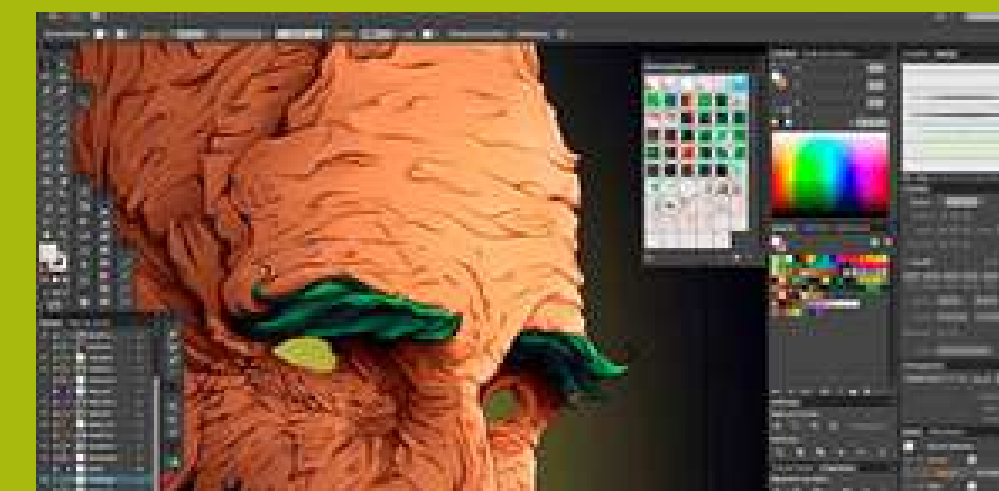
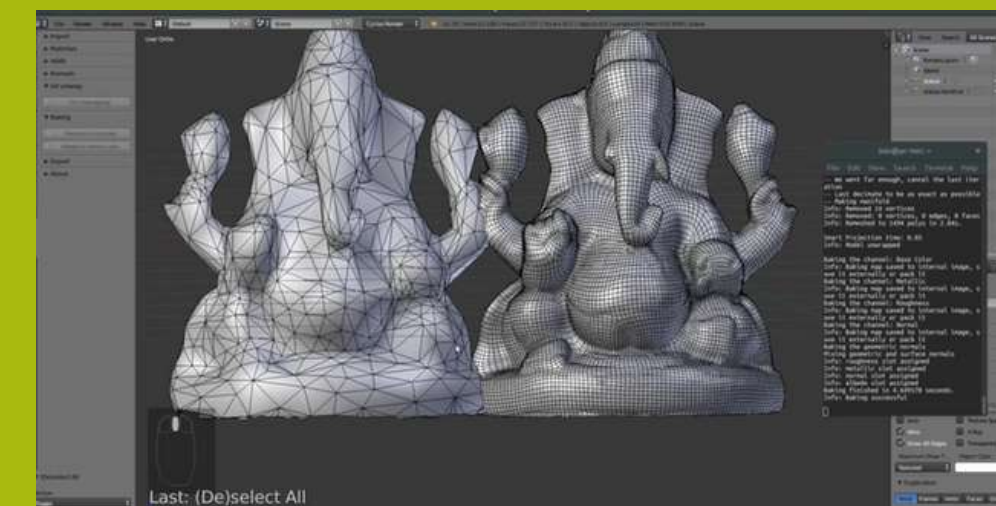
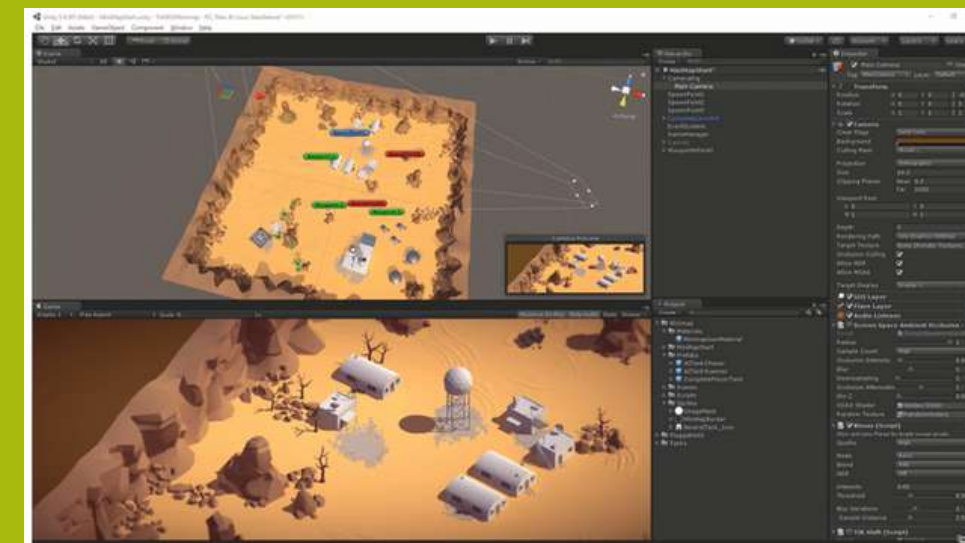
(Création, Intelligence Artificielle, Réalité Augmentée)

La formation C.I.A.R.A est une formation professionnelle, gratuite, à destination des jeunes en situation de handicap et décrocheurs scolaires de l'âge de 18 à 30 ans, qui vise à doter les bénéficiaires de compétences numériques pour accéder au marché du travail, en constante évolution : jeux vidéo, animation 2D/3D, réalité augmentée, réalité virtuelle et Métaverse.

Elle se déroule sur deux ans : une année préparatoire et deux modules de spécialisation : un module en programmation visuelle, médias 3D et VR et un module en design graphique.

Les enseignements se concentrent autour de l'utilisation et la pratique des logiciels :

- Unity
- Blender
- Suite ADOBE (Photoshop, Illustrator, Indesign, Affter effect)



Bilan de sortie de la Première cohorte d'apprenants : Taux de sortie positive de la formation CIARA : 96%

- un élève en école spécialisée Bac+5 en jeux vidéo
- un CDI dans une start-up de jeux vidéo (Wedit)
- un auto-entrepreneur graphiste
- un élève en école de joaillerie
- un élève de retour en 2e année pour une spécialisation en programmation visuelle
- 5 stagiaires au sein de studios de graphisme ou agences de communication
- 4 élèves de 3e année en apprentissage dans la nouvelle société commerciale de Creative Handicap
- un abandon



Octobre 2022 :

Accueil des nouveaux apprenants dans la nouvelle salle de cours au 75 terrasse de l'Université à Nanterre.



Mise en place de mentors pour les apprenants de la formation C.I.A.R.A en partenariat avec l'association ARPEJH



Collaboration avec les entreprises et institutions dans le cadre de la formation C.I.A.R.A :

IGPDE (l'Institut de la Gestion Publique et du Développement Economique) : Les apprenants de la formation ont animé des ateliers de VR, d'impressions 3D, de programmation visuelle, de jeux vidéo qu'ils ont créé pour montrer leurs compétences dans les métiers de la création numérique.

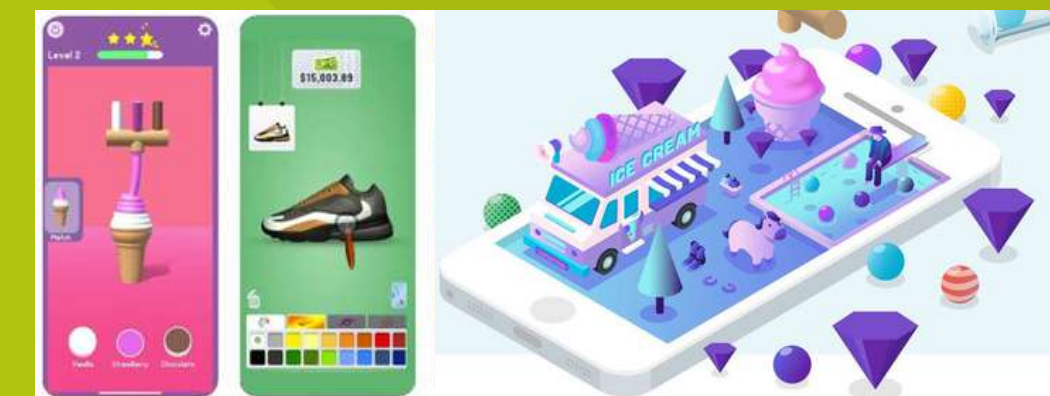
TAPNATION Entreprise de création de Casual Game: Présentation de leurs différents métiers et réalisation de Casual Game avec les apprenants.

WEDIT Entreprise de création de jeux vidéo: Présentation des métiers, accueil de stagiaires, les apprenants ont réaliés le logo de l'entreprise en 3D. <https://youtu.be/SMI7M-sjRms>

SERIOUS FACTORY Editeur de logiciel de Serious game: Présentation des métiers, sessions de formation des apprenants sur le logiciel VTS (création de serious Game).

CYANIDE Entreprise de création de jeux vidéo: Présentation des métiers, visite du studio.

AXA Studio de création graphique: Présentation de leurs différents métiers et des réalisations du studio avec AFTER EFFECT.



Ils soutiennent la formation C.I.A.R.A :



Salons et interventions autour de la formation C.I.A.R.A et l'emploi des personnes handicapées :



Participation au forum de l'emploi à Nanterre et Asnières sur Seine



Présentation de la formation C.I.A.R.A au Bootcamp AGEFIPH INNOVATIONS.



Participation au salon Jeunes d'Avenir à la Vilette.



Intervention pour présenter la formation C.I.A.R.A durant le salon Inclusiv'Day à l'Arena Nanterre.



Présentation du film sur la formation C.I.A.R.A pour le concours : "je film ma formation.



La formation C.I.A.R.A est certifiée QUALIOPI :

- **Attester de la qualité du processus mis en œuvre par les prestataires d'actions concourant au développement des compétences.**
- **Permettre une plus grande lisibilité de l'offre de formation auprès des entreprises et des usagers.**



NOS DISPOSITIFS, AGRÉMENTS ET RECONNAISSANCES

NOS DISPOSITIFS, AGRÉMENTS ET RECONNAISSANCES



CERTIFICATION QUALIOMPI POUR LA FORMATION C.I.A.R.A

- Attester de la qualité du processus mis en œuvre par les prestataires d'actions concourant au développement des compétences
- Permettre une plus grande visibilité de l'offre de formation auprès des entreprises et des usagers.



CONSEIL NATIONAL CONSULTATIF DES PERSONNES HANDICAPÉES

Depuis 2019, l'association a rejoint le CNCPPH. Elle siège auprès des commissions Accessibilités, Santé, Sport et Culture, Territoires.



TOUS CONCERNÉS, TOUS MOBILISÉS

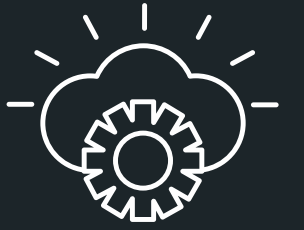
Ce label vise à reconnaître les acteurs de la société civile aux pratiques inclusives exemplaires.



CENTRE COMMUNAL D'ACTION SOCIALE

Créative Handicap fait partie des administrateurs du CCAS de la ville de Nanterre, pour mettre en place des actions inclusives pour tous les publics à besoins spécifiques.

NOS DISPOSITIFS, AGRÉMENTS ET RECONNAISSANCES



PASS 92 ET RENOUVELLEMENT L'AGRÉMENT POUR 2020-2021

Le département des Hauts-de-Seine met en place une aide financière aux familles des collégiens pour des activités extrascolaires, dénommée "Pass Hauts-de-Seine". Ce dispositif se concrétise pour les collégiens par l'obtention d'une aide de 80€ sous forme de porte-monnaie électronique utilisable sous forme de tickets électroniques.



AGRÉMENT JEUNESSE ET ÉDUCATION POPULAIRE

Décerné par le ministère de la Jeunesse et des Sports, qui reconnaît la valeur sociale et éducative des activités et des actions de l'association.



AGRÉMENT SERVICE CIVIQUE

Décerné par la Direction Régionale de la Cohésion Sociale de la Jeunesse et des Sports.



POINT D'APPUI AU NUMÉRIQUE ASSOCIATIF

Ce label permet à Créative Handicap d'être un acteur référent possédant des compétences numériques qu'elle peut mettre à disposition d'autres associations.

LES FINANCEMENTS SOLIDAIRES



CRÉDIT AGRICOLE ÎLE DE FRANCE

Créative Handicap a été choisie par la banque Crédit Agricole (Agence d'Asnières-sur-seine) pour bénéficier d'un nouveau mode de financement : Le Tookets.



TOOKETS

Le Tookets est une "une monnaie associative et solidaire". En émettant des Tookets, une entreprise ou des particuliers s'engagent à apporter un soutien financier à l'association.



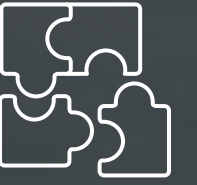
MICRODON L'ARRONDI SUR SALAIRE

Créative Handicap reçoit le soutien de trois entreprises dans le cadre de l'arrondi sur salaire : Crédit Agricole Titres, BETC Group et Havas Group. Sensibles à nos actions en faveur de l'inclusion des personnes en situation de handicap par le biais des arts plastiques et numériques, BETC, HAVAS et CA Titres ont souhaité apporter leur soutien par le biais de ce mode de financement solidaire.



SAFTI

SAFTI, représenté par le conseiller immobilier Perre Lardit est partenaire solidaire de Créative Handicap, en lui reversant 10% de ses honoraires.



COLLABORATION AVEC LA VILLE DE NANTERRE

CRÉATIVE HANDICAP MET EN PLACE LE DISPOSITIF CONSEILLER NUMÉRIQUE

Le dispositif **Conseiller Numérique** porté par France Relance, l'Agence Nationale de la Cohésion des Territoires et le ministère de l'Économie a pour but de favoriser l'accès au numérique.

Elle accompagne nos bénéficiaires dans leur découverte ou la prise en main des outils numériques.

A Nanterre, mise en place d'atelier : "Accès aux Droits":

- Au sein du GEM "Le Bon Accueil".
- Pour les bénéficiaires du CCAS.
- Pour les bénéficiaires du centre social PARC EN CIEL.
- Ateliers "les risques des écrans" pour l'AGORA, dans le cadre de la parentalité numérique.



DISPOSITIF "VIE DANS LA VILLE" NANTERRE

Créative Handicap organise en collaboration avec La mission handicap de la ville de Nanterre des ateliers artistiques **GRATUITS** pour les enfants **EN SITUATION DE HANDICAP**, encadrés par notre intervenante en art thérapie, Juliette Paul .



ATELIERS NUMÉRIQUES POUR LES ENFANTS

Nos ateliers numériques gratuits sont destinés aux enfants, en situation de handicap ou non, à partir de 7 ans.

Les enfants bénéficiaires sont orientés vers nos ateliers par le service de la Réussite Éducative de Nanterre ou encore les classes ULIS de l'école élémentaire Joliot Curie de Nanterre.

Ces ateliers sont animés par Raphaël Sancho, notre expert en nouvelles technologies et en numérique et par Alexandra COEN, notre Conseillère Numérique CNF.





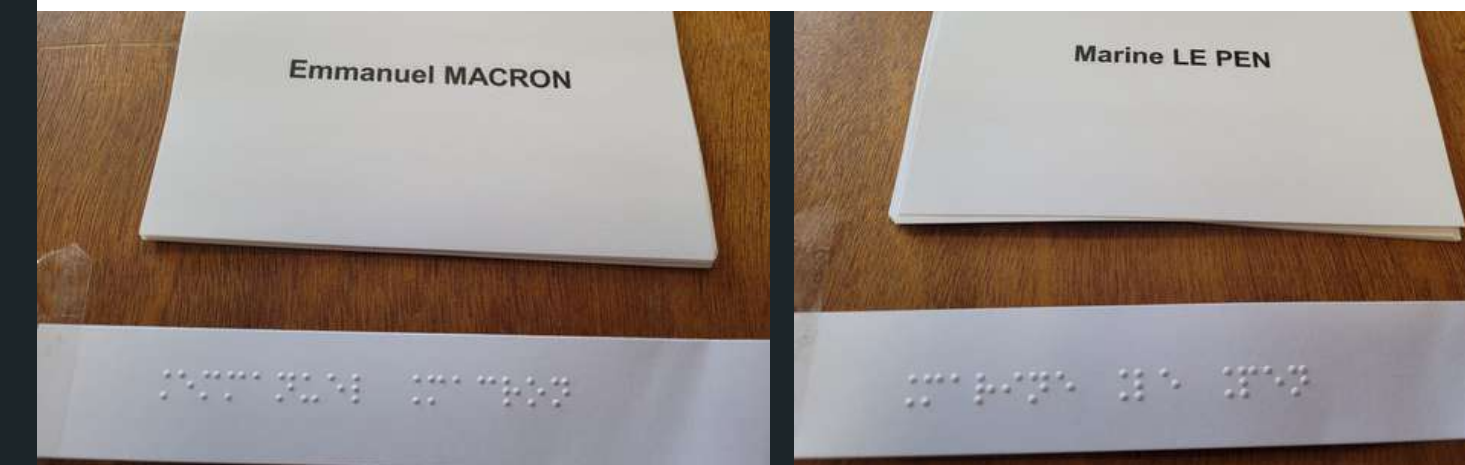
CRÉATION D'UN GUIDE EN ACCESSIBILITÉ UNIVERSELLE POUR LES ÉLECTIONS PRÉSIDENTIELLES.

Dans le cadre des élections présidentielles, nous avons élaboré en partenariat avec le CCAS, le Conseil en santé Mentale, le service des élections de la Mairie de Nanterre, un guide à destination des personnes ayant des difficultés de compréhension pour expliquer le processus électoral, de l'inscription sur les liste électorales jusqu'au jour du vote.

<https://youtu.be/HLkXYubuuqI>



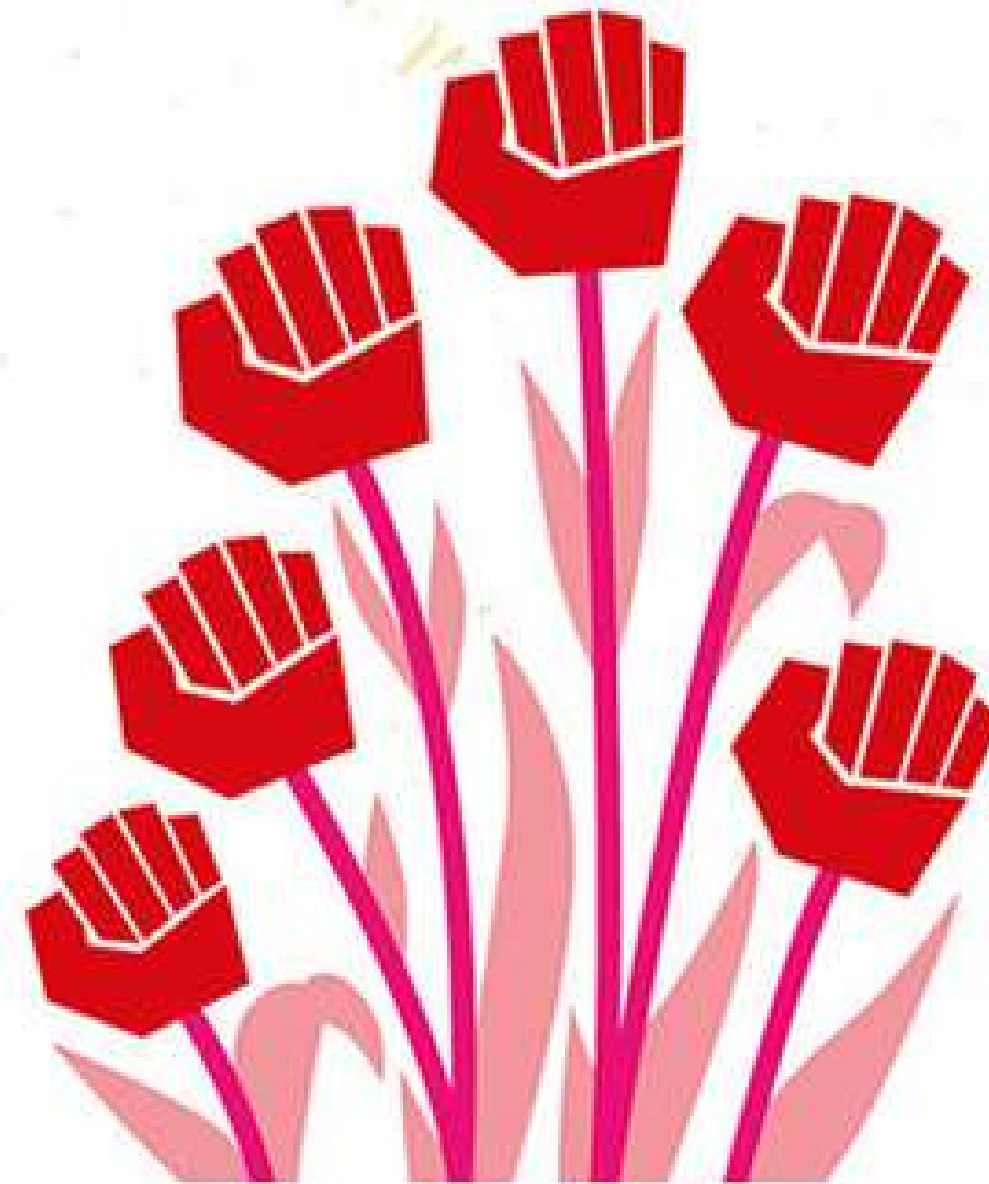
Etiquettage en Braille des bulletins de vote



Réalisation d'une fresque en mousse végétale avec les bénéficiaires de l'association Z'Y VA.



**PRINTEMPS
DE L'ÉGALITÉ**
CONTRE TOUTES LES DISCRIMINATIONS
— DU 8 AU 21 MARS 2022 —



Intervention sur le thème de la discrimination autour du handicap et de l'emploi. Réalisation d'une vidéo par les apprenants de la formation C.I.A.R.A. <https://youtu.be/0LeRMKuOSvo>



Collaboration avec l'AGORA :

- Intervention de notre conseillère numérique à propos des risques des écrans, dans le cadre de la semaine de la parentalité numérique.
- Atelier "Aquaponie", création de culture verticales à partir d'un aquarium à construit avec les bénéficiaires de l'AGORA en 2021.



LES TERRASSES DES QUARTIERS

L'équipe de l'association Créative Handicap était présente pour animer de nombreux ateliers numériques accessibles à tous.

Dans le quartier de la Boule-Champierreux et Cœur d'Îlot Anatole France, Parc des Cheneuvreux, nous avons pu rencontrer 250 enfants et jeunes intéressés par le numérique.



Visite de l'équipe du centre social "La Traverse"

Rencontre et mise en place de différents partenariats à venir entre nos deux structures : accessibilité numérique, handicap, formation, etc ..



Notre Plateforme d'éducation à la vie affective et sexuelle.



SOUS LES D.R.A.P.S

Droit, Rencontre, Autonomie, Prévention, Sexualité

Une plateforme référence d'**outils**, d'**informations** et de **formations complètes**, sur l'ensemble des aspects de la **vie affective et sexuelle**, **accessibles et adaptés à tous** grâce aux **technologies du numérique**

PRÉSENTATION DE "SOUS LES D.R.A.P.S"



Pour le colloque VAS (Vie affective et sexuelle) à Lille organisé par le CREAI des Hauts-de-France.



PRÉSENTATION DE "SOUS LES D.R.A.P.S"



Pour le colloque du réseau APOGEE à LYON

APOGÉES
MUTUALISONS L'EXPERIENCE

ILS ONT RÉCOMPENSÉ NOTRE PROGRAMME "SOUS LES D.R.A.P.S"



**DANS LE CADRE DES PRIX OBTENUS PAR NOTRE PROGRAMME
"SOUS LES D.R.A.P.S"
NOUS AVONS PU BÉNÉFICIER DE L'ACCOMPAGNEMENT DE**

Capgemini 

**Accompagnement dans la structuration
de l'étude de marché et des premiers prototypes.**

**FANTASTIQUE
BAZAR** 

**Accompagnement dans l'élaboration du cahier
des charges de la plateforme accessible
accueillant les outils numériques pour notre boîte
à outils "Sous les D.R.A.P.S".**

NOLU - NO ONE LEFT UNLOVED

Créative Handicap est partenaire pour l'accessibilité de l'application de rencontres pour tous, développée par une entreprise québécoise.

« Personne ne doit rester sans amour ».

L'application NOLU est pour toutes celles et ceux qui rêvent d'amour, d'amitié et de compagnie et cherchent à trouver un lieu d'inclusion et de compréhension.

Dans le cadre de ce partenariat, Créative Handicap a participé à une table de ronde autour de la vie affective et sexuelle des personnes déficientes intellectuelles.

NOLU VOUS INVITE À ASSISTER À UNE
TABLE RONDE DE DISCUSSION:

*"Amour et déficiences intellectuelles:
entre consentement éclairé et autonomie"*



Le 23 septembre 2021
10:00 a.m. EST

Webinaire: 885 5690 2207
Mot de passe: 244476

RÉALISATIONS EN 3D POUR DES ENTREPRISES

Nous créons puis imprimons en 3D des trophées pour les entreprises pour différentes occasions.



Pour la Banque de France : Trophées Solidaires



Pour l'IGPDE



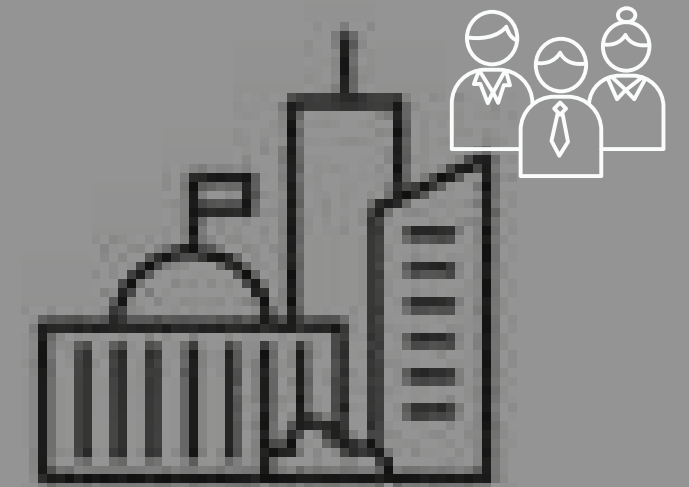
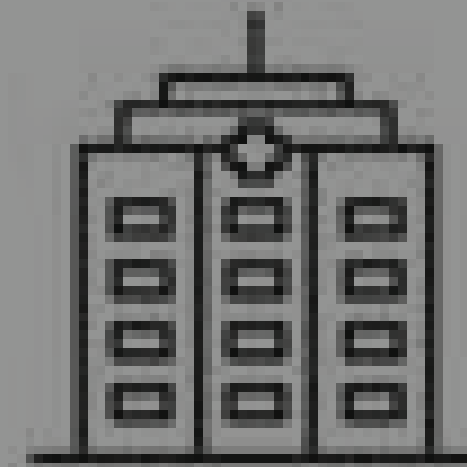
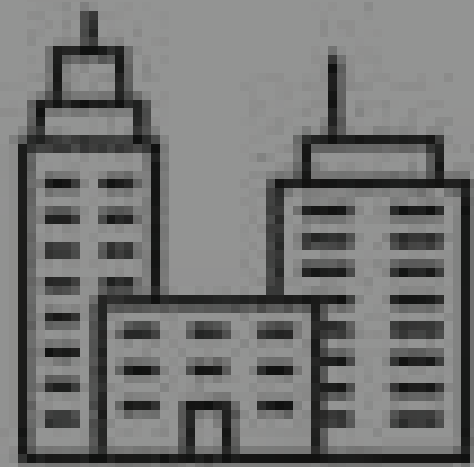
Pour la joaillerie MAZARIN et le chocolatier Sébastien Metoyer.



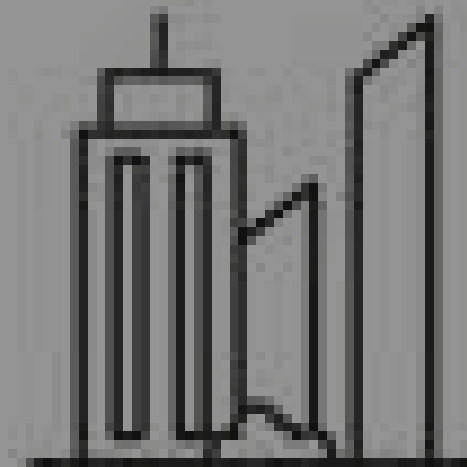
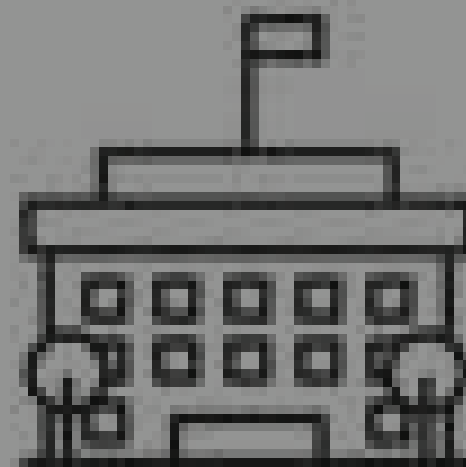
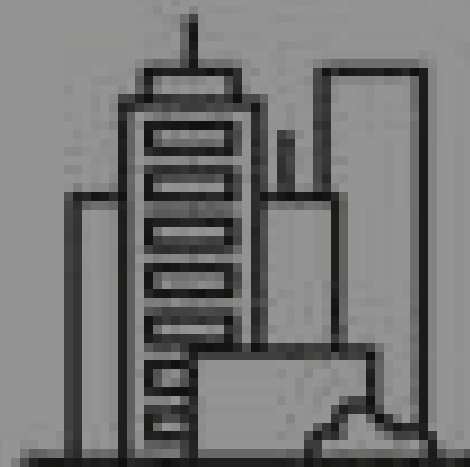
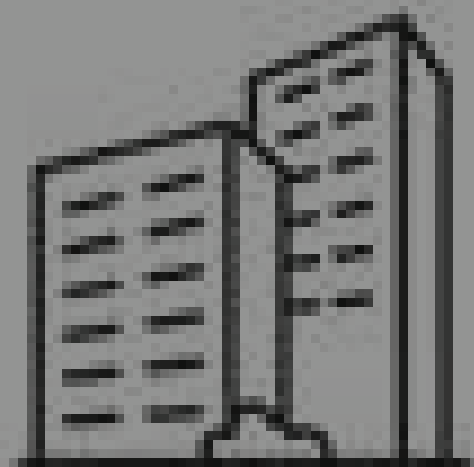
Pour la Cité de la gastronomie à Dijon



Pour la Cour des Comptes



COLLABORATIONS AVEC LES PARTENAIRES INSTITUTIONNELS, ENTREPRISES ET ASSOCIATIONS





DUODAY

Une de nos apprenante de notre formation C.I.A.R.A, Julie, a passé la journée avec la Députée des Haut-de-Seine, Madame Francesca Pasquini.

Au programme :

- **Cérémonie de la pose de la première pierre de la piscine Olympique à Colombes avec la Ministre des Sports Madame Amélie Oudéa-Castéra, et le champion de natation Monsieur Camille Lacourt.**
- **Visite de l'Assemblée Nationale en présence de la présidente de l'Assemblée Nationale, Madame Yaël Braun-Pivet.**

TRAVAIL SUR L'ACCESSIBILITÉ ÉLECTORALE AVEC LE CNCPH

En tant que membre du CNCPH (Conseil National Consultatif des Personnes Handicapées), nous avons présenté l'un des cœur de mission du CNCPH : la citoyenneté !

Cette réunion réunissait le Secrétariat Général du Comité Interministériel Handicap, le ministère de l'Intérieur, les partis politiques, le CSA.

Nous avons travaillé pour apporter des solutions pour permettre l'accessibilité des campagnes électorales et des élections de 2022 destinées à renforcer la participation de tous.



TRAVAIL SUR L'ACCESSIBILITÉ ÉLECTORALE AVEC LE CNCPPH



Création et réalisation d'une vidéo en 3D sur l'accessibilité des meetings, à destination des candidats à l'élection présidentielle. Cette vidéo a été présentée au CESE pour le lancement de l'observatoire sur l'accessibilité du processus électoral, à tous les partis politique.



<https://youtu.be/AJuYVlcHjs4>

PARTICIPATION AUX GROUPES DE TRAVAIL DU CNCPH :

- **GROUPE TRAVAIL SUR L'ACCESSIBILITÉ NUMÉRIQUE POUR LA PRÉPARATION DE LA CNH (CONFÉRENCE NATIONALE DU HANDICAP)**
- **GROUPE TRAVAIL SUR L'ACCESSIBILITÉ NUMÉRIQUE POUR LE CONSEIL NATIONAL DE LA REFONDATION**
- **GROUPE TRAVAIL SUR LA VIE AFFECTIVE ET SEXUELLE DES PERSONNES HANDICAPÉES**

COURS DE SCULPTURE

UNADEV



Créative Handicap anime des ateliers de sculpture pour des personnes mal voyantes et non voyantes bénéficiaires de l'Union Nationale des Aveugles et Déficients Visuels.

The logo for UNADEV, with the letters U, N, A, D, E, V in different colors: U (red), N (orange), A (green), D (blue), E (light blue), V (yellow).

UNADEV

Union Nationale des Aveugles et Déficients Visuels

ATELIERS D'ARTS PLASTIQUES

SESSAD TRAJECTOIRES
JEUNESSE ET FORMATION



**Créative Handicap anime des ateliers
d'arts plastiques pour les bénéficiaires du
Sessad Trajectoires, Jeunesse et Formation.**



 Unapei

HAUTS-DE-SEINE 92

SENSIBILISATION AU HANDICAP POUR LE GROUPE SCOLAIRE OGEC

A l'occasion des "Journées de Découverte et de Développement Personnel", nous avons sensibilisé les élèves du groupe scolaire OGEC des Servites de Marie à Villemomble (93), aux différents handicaps visuels. Les enfants ont participé à un atelier de parcours à la canne et un atelier "lunettes de malvoyance" reprenant les différentes pathologies oculaires.

Ces différentes mises en situation permettent aux élèves de se rendre compte des compensations que doivent mettre en place ces personnes pour pallier à leur handicap.



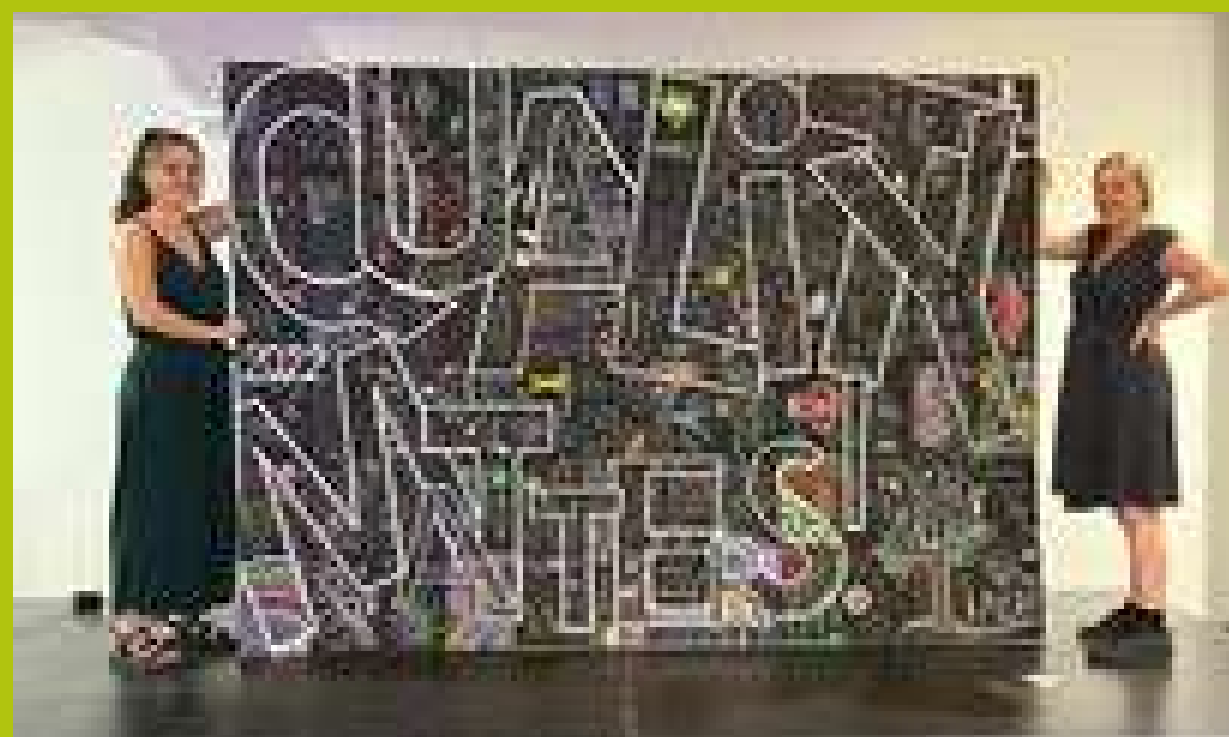
CRÉATION ET RÉALISATION D'UNE FRESQUE COLLECTIVE POUR LE CONGRÈS INTERNATIONAL DE L'ASSOCIATION INTERNATIONALE DE DISABILITY AND ORAL HEALTH (IADH)



iADH

International Association
for Disability & Oral Health

L'association SOSS (Santé Orale et Soins Spécifiques) en collaboration avec Rhapsodif a organisé le congrès international de l'Association internationale de Disability and Oral Health (iADH) qui est une occasion unique de rencontre et de partage avec des professionnels de la santé orale du monde entier qui œuvrent pour l'accès et la qualité des soins bucco-dentaires pour les personnes en situation de handicap.



PARTICIPATION AUX RENCONTRES "NUMERIQUE EN COMMUN"(NEC) À LENS

- Groupe de travail avec les autres Lauréats NINE sur l'accessibilité numérique.
- Rencontres avec les différents acteurs du numériques en communs (collectivité territoriales, du numérique éducatif etc..)



PARTENARIAT AVEC SERIOUS FACTORY

Nous avons effectué un audit d'accessibilité et des préconisations pour l'interface VTS de création de Serious game, éditée par SERIOUS FACTORY.



SERIOUS
FACTORY



Boostez l'engagement et les compétences en concevant vos mises en situations gamifiées

Une interface intuitive pour concevoir rapidement et facilement par de simples glisser-déposer



DE NOMBREUSES INTERVENTIONS :

- **Conférence pour le MIASHS (Mathématiques et Informatique Appliquées aux Sciences Humaines et Sociales) - Université Paris 8.**
- **Pitch du projet de Créative Handicap devant François Hollande, Président de la Fondation La France s'engage.**
- **Au 104 à Paris : participation aux "Rencontres Solidaire" de la Fondation Cognacq-Jay.**
- **Participation à l'INSHEA pour l'inauguration de la Chaire de l'UNESCO Handicap, Éducation Numérique.**
- **Participation à la Journée Internationale de la Santé Sexuelle organisée par la Chaire Unesco Santé Sexuelle & Droits Humains.**
- **Participation aux journées d'échange sur le thème "L'éducation à la sexualité, comment la mettre en œuvre ?" à la Cité des sciences.**
- **Participation à différentes émissions radio et TV :**
 - **FRANCE Bleu : pour parler de la formation C.I.A.R.A : https://www.francebleu.fr/emissions/la-nouvelle-eco-de-france-bleu-paris/107-1/la-nouvelle-eco-242?fbclid=IwAR1_oHO_ukgsCTby7_CuZHM9ccY19ReFSMvun9lfhmnym6EXPOuilM8UU_U**
 - **La gazette de la Défense : https://lagazette-ladefense.fr/2022/01/21/un-projet-nanterrien-recompense-par-le-prix-fondation-cognacq-jay/?fbclid=IwAR39cPnoBE1dqcNnnCALQp48_r_yvX6M4FtlglGo8575fBASrsaQLMXo2uQ**
 - **BFM TV : <https://youtu.be/-PrVLR-Fze0>**
 - **France TV : <https://www.youtube.com/watch?v=G7h1jKUs5rY>**

DE NOMBREUX STAGIAIRES ACCUEILLIS AU SEIN DE L'ASSOCIATION :

- **Lycée Prosny**
- **Lycée l'initiative**
- **Les Gobelins**
- **Lycée des métiers "La tournelle"**
- **L'ICAN**
- **le MAVIP**
- **Institut Sainte-Geneviève**

UN SERVICE CIVIQUE

DE NOMBREUX ACCOMPAGNEMENTS PERSONNALISÉS :

Artistiques et numériques pour 20 enfants en situation de handicap originaires de toute l'Ile-de-France.



NOS CHIFFRES EN 2022

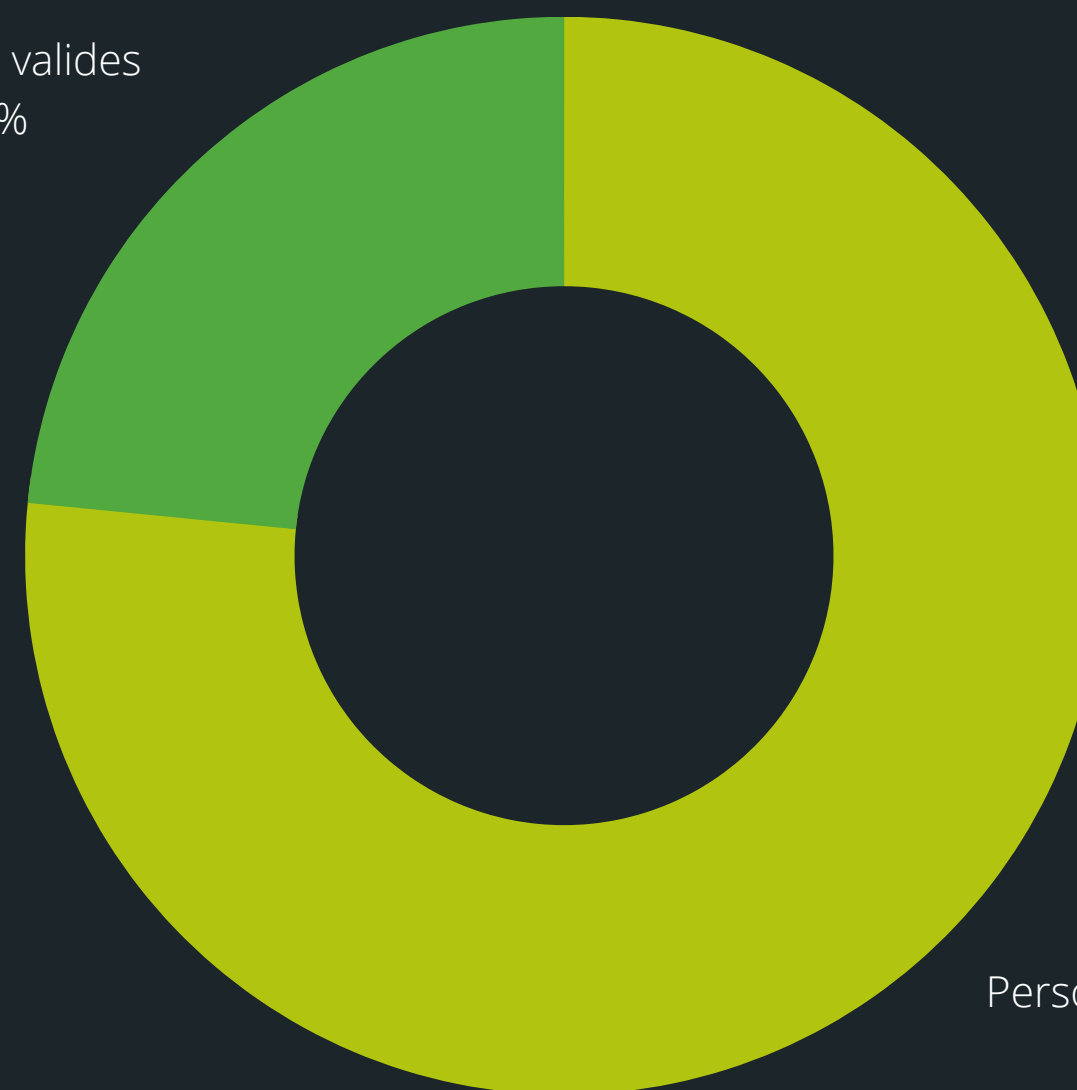
NOS BÉNÉFICIAIRES EN SITUATION DE HANDICAP ET VALIDES

EN 2022

La part des personnes en situation de handicap reste stable et nettement plus importante que la part de bénéficiaires valides puisque leur nombre représente presque les $\frac{3}{4}$ de nos membres. En effet, nos nombreuses collaborations avec les associations et nos projets novateurs ont attiré beaucoup de personnes en situation de handicap, ce dont nous nous réjouissons.

Nous comptons 98 bénéficiaires en situation de handicap et 30 bénéficiaires valides.

Personnes valides
23.4%

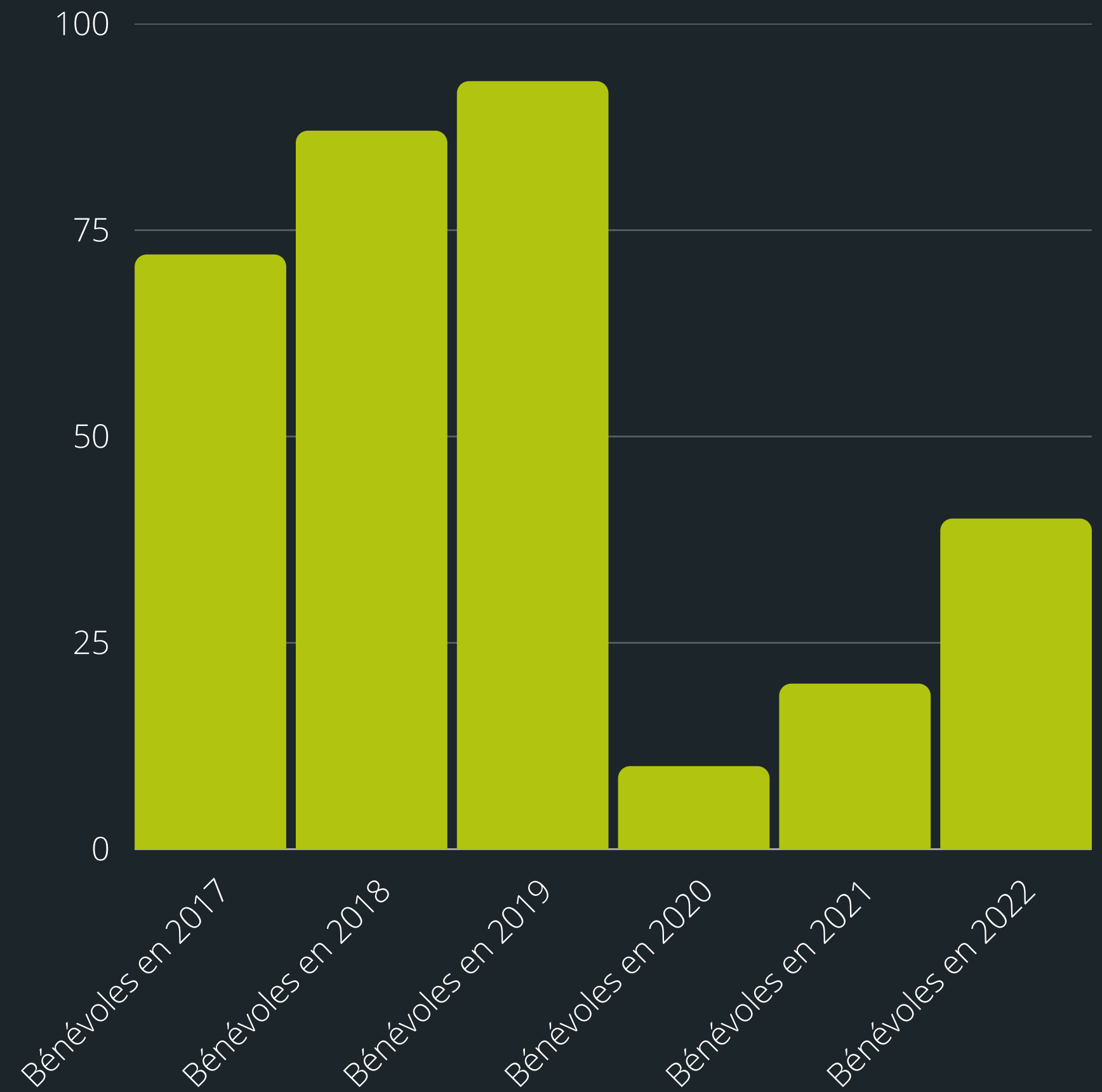


Personnes en situation de handicap
76.6%

NOS BÉNÉVOLES : ÉVOLUTION ENTRE 2017 ET 2022

EN 2022

Entre 2021 et 2022, le nombre de bénévoles investis au sein de Créative Handicap a connu une hausse grâce à la sortie de la Covid 19 qui a permis une reprise plus importante de nos activités.



BILAN DE NOTRE MÉDIATRICE ANIMALE LOUISE. Chat engagé !



LE REPORTAGE DE HAPPY MARY-LOU

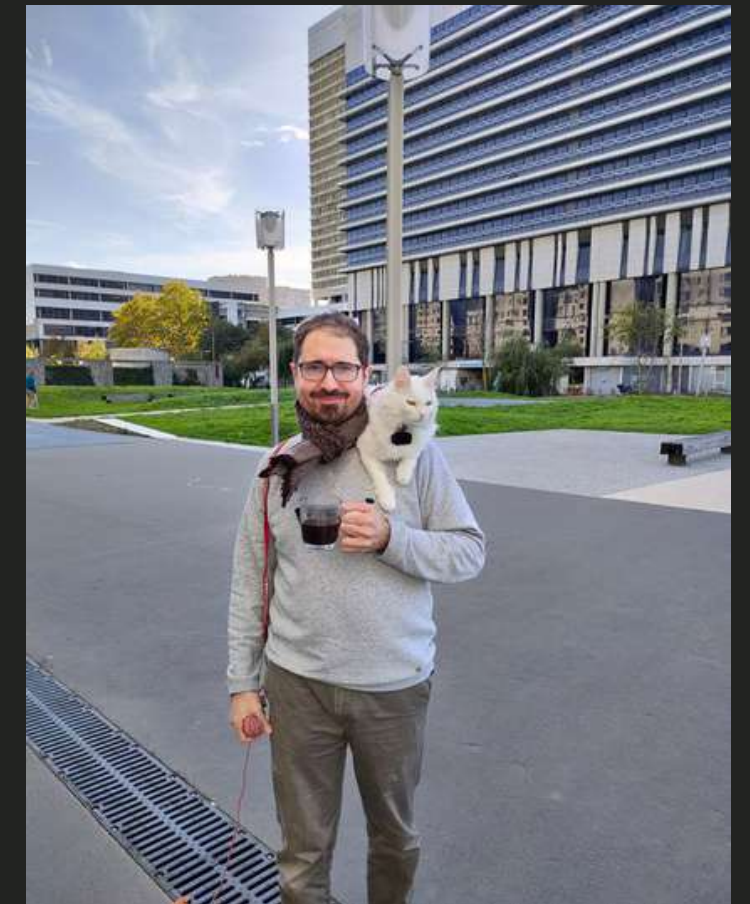
La photographe Happy Mary-Lou est venue faire plusieurs reportages sur les activités de Créative Handicap.

Elle a aussi réalisé un reportage sur Louise, notre médiatrice animale, et son rôle auprès de nos apprenants.

<https://www.happymarylou.com/-/galleries/engagement/reportages-2021/18-louise-la-mdiatrice-animale>

happymarylou
ENGAGÉE POUR UN MEILLEUR POSSIBLE





Câlinothérapie, ronronthérapie, interactions sociales.



CREATIVE HANDICAP

Association loi 1901 – Reconnue d'intérêt général –

Agréée Jeunesse & Education Populaire par la DDCS

Agréée Service Civique par la DRJSCS

Siège : 27 rue Sadi Carnot 92000 Nanterre ☎ 09.88.36.99.46

L'atelier La Fabrique : 11 place des victoires 92600 Asnières-sur-Seine

☎ 01.72.61.02.63 - @ www.creativehandicap.org

Sylvie SANCHEZ – Directrice Artistique et Pédagogique

☎ 06.68.89.57.55 - ✉ s.sanchez@creativehandicap.org

Nicolas PIERRET – Directeur du Développement

☎ 06.21.33.61.35 - ✉ n.pierret@creativehandicap.org

N° SIRET : 451 974 133 00048 / **N° de Formateur :** 11 92 19348 92 /

N° Agrément JEP : 92/JEP/134 / **N° Agrément Service Civique :** IF-092-20-00004

